

# RDC-02A

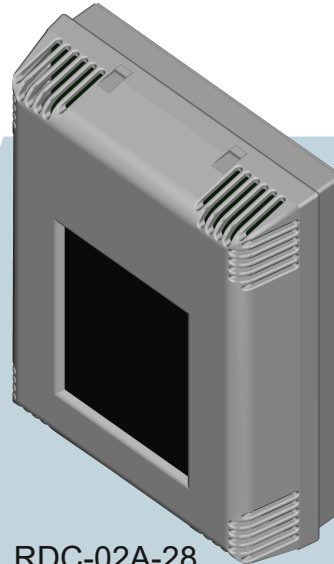
Vapaastiohjelmoitava huonesäädin väylällä



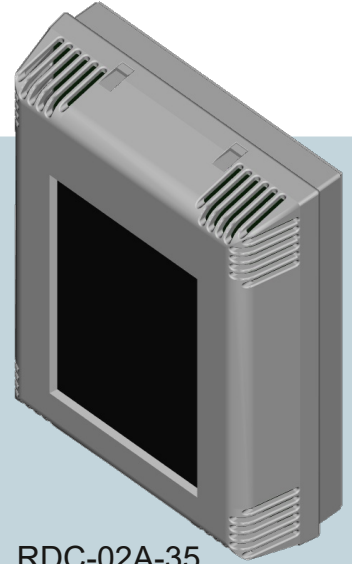
RDC-02A-E



RDC-02A-P



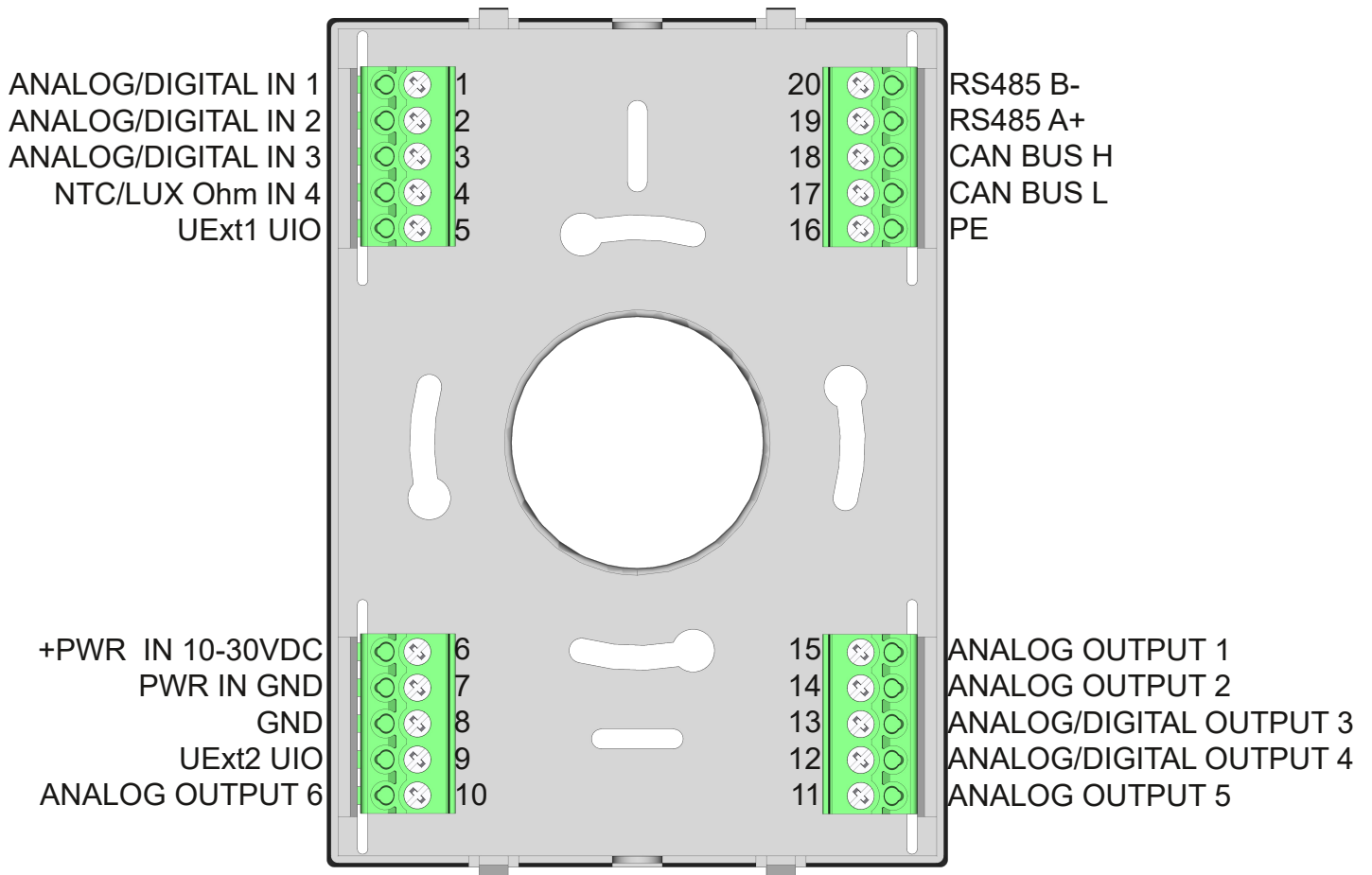
RDC-02A-28



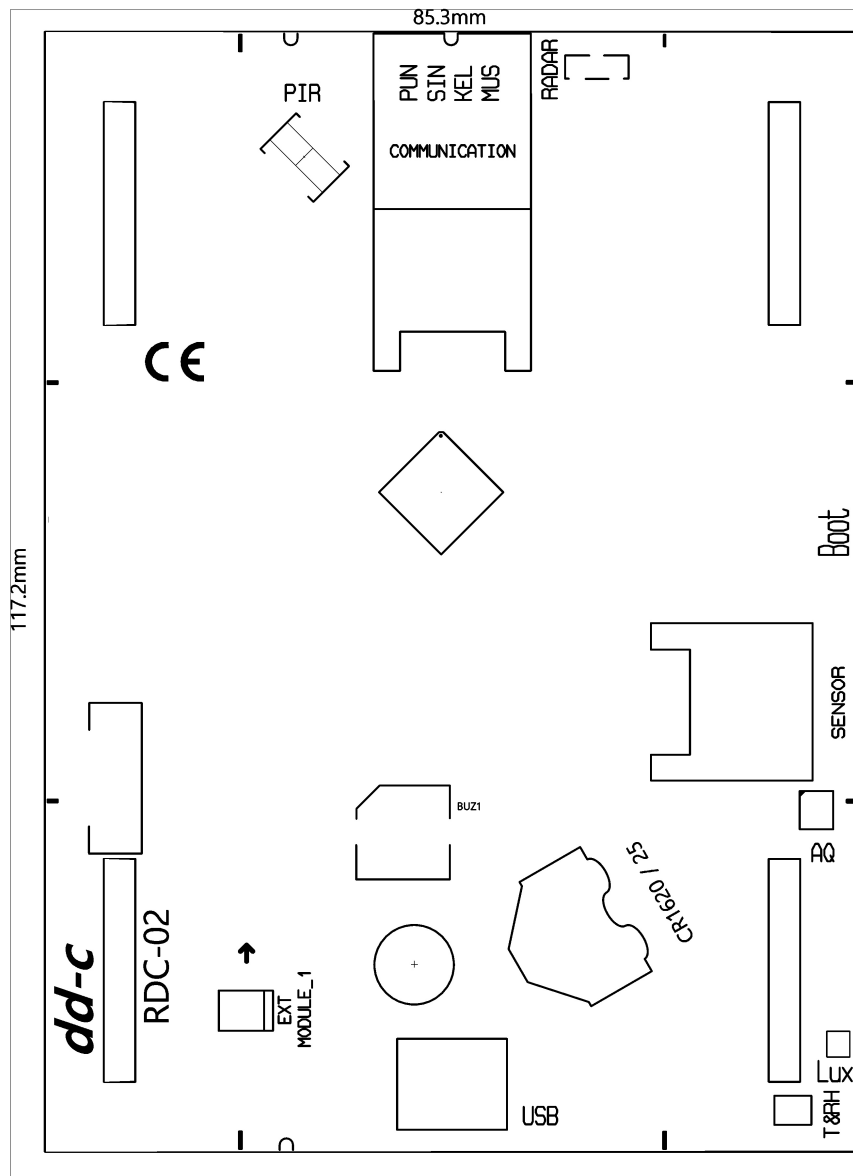
RDC-02A-35

RDC-02A on vapaastiohjelmoitava huonesäädin huonekohtaiseen lämpötila- ja ilmamääräsäätöön. Siinä on sisäänrakennettu I/O:ta, lämpötila-, kosteus- ja valoisuusanturi. Optiona siihen voi liittää langattomien antureiden tukiaseman, jolloin se voi lukea langattomia lämpötila- ja kosteusantureita.

Huonesäätimessä on myös RS-485-liityntä Modbus RTU-protokollaa käyttävää järjestelmää varten. Tämä mahdollistaa parantamaan energiatehokkuutta EN 15232 standardin mukaisesti.



- Käyttöjännite: 10-30 VDC
- Lähdöt: 6 kpl analogisialähtöjä joista 2 kpl voi olla digitaalisialähtöjä.
- Tulot: 3 kpl analogisia-/digitaalisiatuloja  
1 kpl NTC10/NTC20/DD-LUX tulo  
2 kpl digitaalisia tuloja
- Kommunikointi: 1 kpl RS-485 (MODBUS RTU)  
1 kpl CAN BUS (DD-BUS)
- Liittimet: Irroitettavat liittimet



- Micro USB ohjelmointiin (power over USB)
- Sisäinen lämpötila-, kosteus-, valoisuusanturi
- Korttipaikka langattomien lämpötila- ja kosteusantureiden tukiasemaa varten.
- Optio infrapuna liiketunnistin tai tutka (ei voida käyttää jos 3.5" näyttö asennettu)
- Optio sisäinen potentiometri (ei voida käyttää kannesta jos näyttöasennettu)
- Optio CO2 anturi
- Paristo reaaliaikakellolle (RTC) ja kalenterille
- Piipperi

floor heating		
KOMP COMP compensate		
1	M	80
		1 SLP 1
2	S1	38
		1 SLP 1
3	S2	30
		15 VA 13
4	S3	27
5	S4	20
6	S5	0
7	S6	0
		26 C 10
PI CONT controller		
1	O	0
		1 SLP 2
8	A/M	0
		1 SLP 2
9	MS	0
		10001 VA 15
10	S	26
2	M	11
11	P	10
12	I	60
		2985 C 14
TAS AO actuator		
1	LC1	0
		0 L1 4
2	LC2	0
		0 L2 4
3	LC3	0
		0 L3 4
4	LC4	0
		0 L4 4
14	C	2985
		0 D 6
23	MAX	100
24	MIN	0
		1223 C 1
hot water		
PI CONT controller		
16	O	0
		1 SLP 3
17	A/M	0
		1 SLP 3
18	MS	0
		10001 VA 15
19	S	55
3	M	52
20	P	20
21	I	10
		4140 C 22
TAS AO actuator		
1	LC1	0
		0 L1 5
2	LC2	0
		0 L2 5
3	LC3	0
		0 L3 5
4	LC4	0
		0 L4 5
22	C	4140
		0 D 7
25	MAX	100
26	MIN	0
		1696 C 2

- Vapaastiohjelmoitava
- Ohjelmaloikoja voi olla maksimissaan 127 kpl
- Kokonaislukuja maksimissaan 500 kpl
- Bittejä maksimissaan 400 kpl
- Ohjelmoitava MODBUS/CANBUS kartta (maksimissaan 166 pistettä)